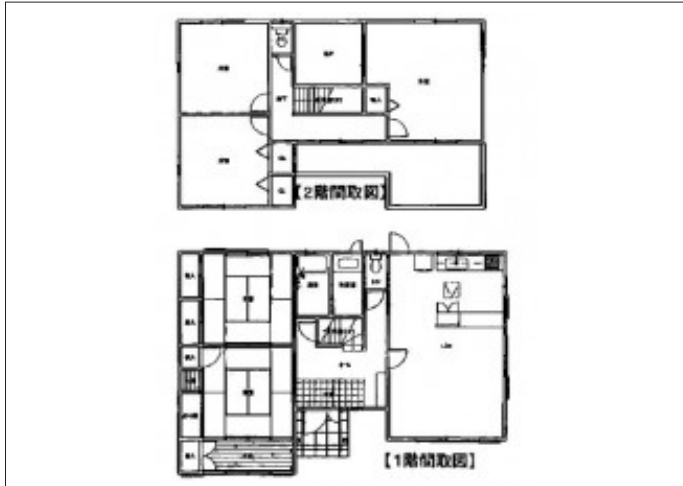
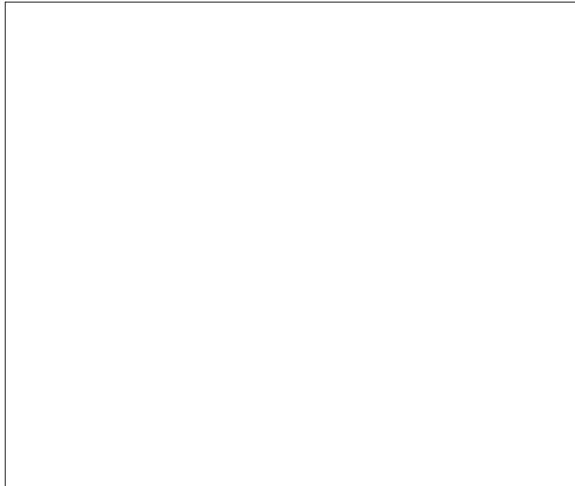


# 郡山市三穂田町山口 中古戸建 920万円

## 間取り図



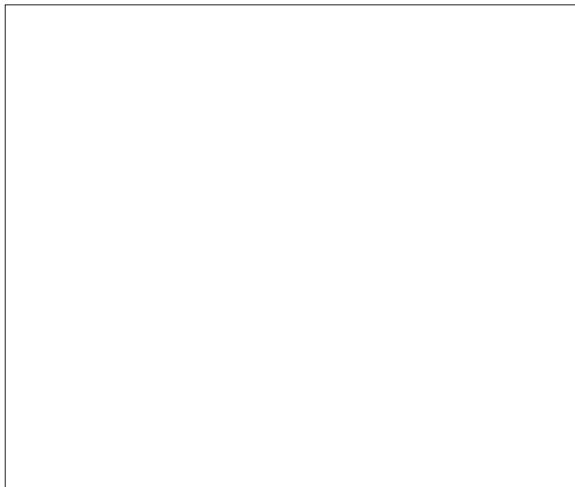
## 写真



## 現地案内図



## 写真



## 物件概要

物件種目	中古戸建		
物件名	郡山市三穂田町山口 中古戸建 920万円		
所在地	郡山市三穂田町山口		
	福島県郡山市三穂田町山口字林境		
価格	920万円		
建物面積	169.71㎡	土地面積	公簿 604.05㎡
管理物件番号	2367		
私道負担面積			
交通	JR東北本線 郡山駅 バス停：福島交通芦の口公民館		
現況	居住中	引渡時期	相談
建物	構造	鉄骨造	
	階建	地上2階	
	間取り	5LDK	
築年月	1992年05月		
設備	水道		ガス プロパン
	排水	浄化槽	コンロ
駐車場			
地目	宅地	地勢	平坦
都市計画	市街化調整区域	用途地域	無指定
建ぺい率	60%	容積率	200%
土地権利	所有権	国土法	不要
取引形態	仲介		
接道状況			
小学校	穂積小学校		
中学校	三穂田中学校		
備考	水道：簡易水道		

福島県知事(1)第3301号 公益社団法人 全国宅地建物取引業協会 物件登録日 2018/01/21 次回物件更新日 2018/10/26

## 夢住まい館 (運営：株式会社リプロ東日本)

## TEL:024-983-6106

住所：福島県郡山市島二丁目43番12号

ホームページ：http://www.yumesumaikan.jp/

E-mail：info@yumesumaikan.jp

FAX：024-983-6107